

Zdravotní politika regionů, měst a obcí po r. 2000

Ing. Antonín Hlaváček, CSc.

ŠVZ IPVZ, květen 2008

Územní jednotky NUTS v ČR pro potřeby statistické a analytické a pro potřeby EU se vymezují takto:

- a) Územní jednotky NUTS 5 - obce
- b) Územní jednotky NUTS 4 - okresy
- c) Územní jednotky NUTS 3 - kraje (VÚSC)
- d) Územní jednotky NUTS 2 - sdružené kraje (VÚSC)

Kraje se sdružují do regionů NUTS 2 takto:

NUTS 2 Praha - je tvořen územím hl. m. Prahy

NUTS 2 Střední Čechy - je tvořen územím Středočeského kraje

NUTS 2 Jihozápad - je tvořen územím krajů Jihočeského a Plzeňského

NUTS 2 Severozápad - je tvořen územím krajů Karlovarského a Ústeckého

NUTS 2 Severovýchod - je tvořen územím krajů Libereckého, Královehradeckého a Pardubického

NUTS 2 Jihovýchod - je tvořen územím krajů Vysočina a Jihomoravského

NUTS 2 Střední Morava - je tvořen územím krajů Olomouckého a Zlínského

NUTS 2 Moravskoslezsko - je tvořen územím kraje Moravskoslezského

- e) Územní jednotka NUTS 1 - je tvořena územím celé ČR.

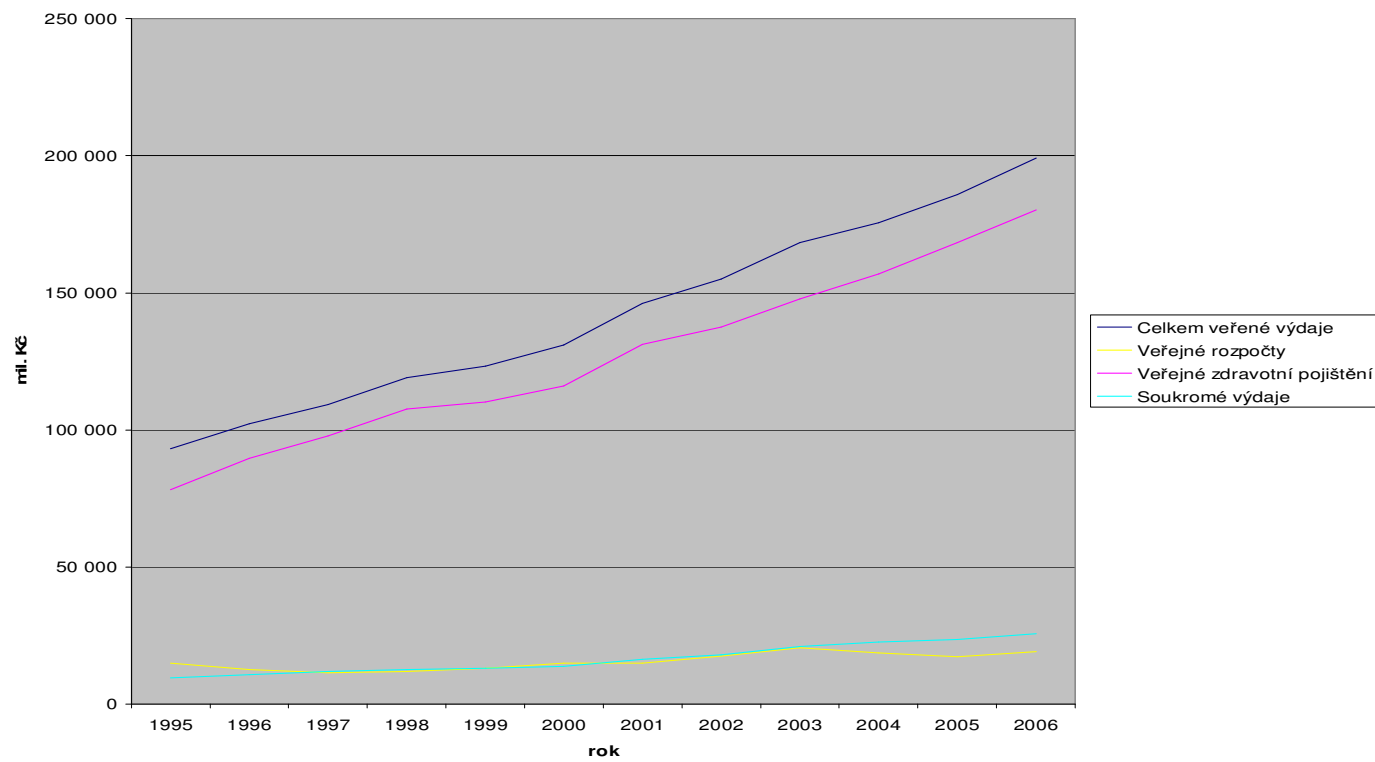
Zajištění zdravotnických služeb v ČR v r. 2005

Celkem	Lékaři		ZPBD		Lůžka	
	abs.	%	abs.	%	abs.	%
Rezort zdravotnictví	39 891,64	97,77%	102 470,83	97,81%	109 971	97,21%
v tom: státní (MZ)	7 191,27	17,62%	25 479,92	24,32%	31 540	27,88%
 nestátní (kraj)	5 783,75	14,17%	23 265,50	22,21%	27 654	24,44%
 nestátní (město, obec)	1 204,26	2,95%	4 951,43	4,73%	6 166	5,45%
 nestátní (fyz.os., církev, jiná práv. osoba)	25 712,36	63,02%	48 773,98	46,56%	44 611	39,43%
Ostatní rezorty	910,84	2,23%	2 290,40	2,19%	3 160	2,79%
Rezorty celkem	40 802,48	100,00%	104 761,23	100,00%	113 131	100,00%

ZPBD - zdravotničtí pracovníci nelékaři způsobilí k výkonu zdravotnického povolání

Pramen: ÚZIS ČR, Aktuální informace č. 9/2006

Vývoj výdajů na zdravotnictví



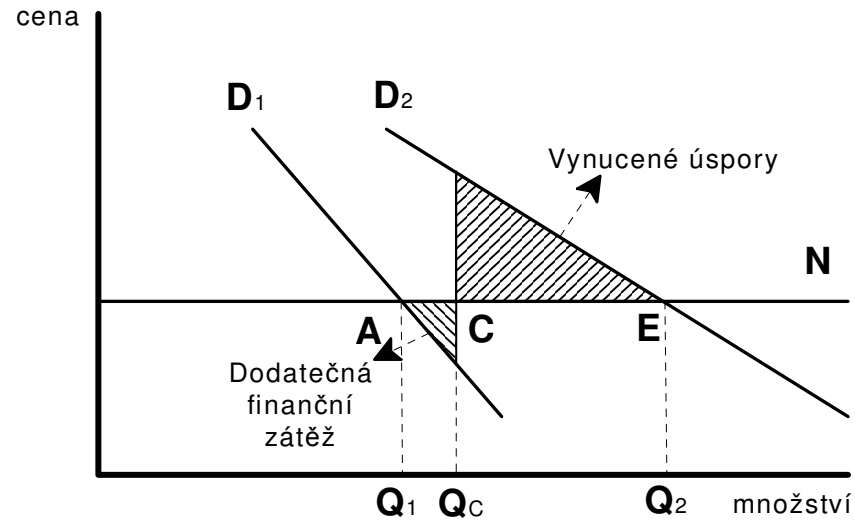
Veřejná správa

Státní správa

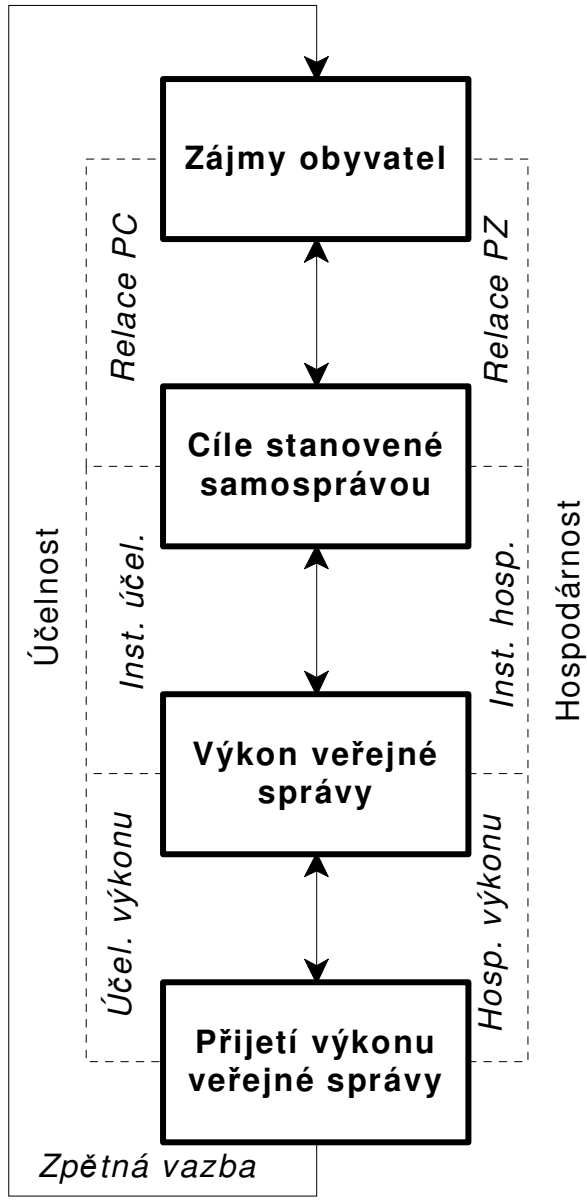
Místní samospráva

Zájmová samospráva

Model centrálního ekonomického rozhodování

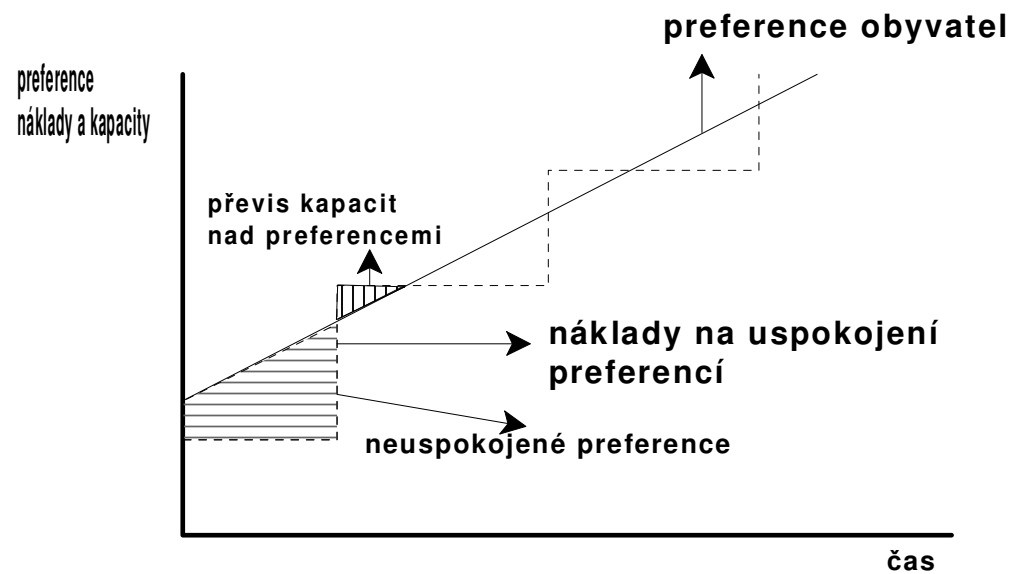


Kvalitativní aspekt



Kvantitativní aspekt

Jak se utváří nabídka ve VS



Příjmy a výdaje krajů a obcí

- Rok 2006:
 - Příjmy 269 mld. Kč
 - Výdaje 363 mld. Kč

Kraje a města a reforma zdravotnictví