

Změny ve zdravotnictví ČR

Ing. Antonín Hlaváček, CSc.

IPVZ, 2008

Transformace zdravotnictví

- Vlastnická struktura
- Financování
- Systém řízení

Změny vlastnické struktury

- Do r. 1990 jen státní sektor
- Rozdílné cesty změn v jednotlivých segmentech zdravotní péče
- Změny ve veřejné správě a průmět do zdravotnictví
- Státní sektor dnes

Zajištění zdravotnických služeb v ČR v r. 2005

Celkem	Lékaři		ZPBD		Lůžka	
	abs.	%	abs.	%	abs.	%
Rezort zdravotnictví	39 891,64	97,77%	102 470,83	97,81%	109 971	97,21%
v tom: státní (MZ)	7 191,27	17,62%	25 479,92	24,32%	31 540	27,88%
 nestátní (kraj)	5 783,75	14,17%	23 265,50	22,21%	27 654	24,44%
 nestátní (město, obec)	1 204,26	2,95%	4 951,43	4,73%	6 166	5,45%
 nestátní (fyz.os., církev, jiná práv. osoba)	25 712,36	63,02%	48 773,98	46,56%	44 611	39,43%
Ostatní rezorty	910,84	2,23%	2 290,40	2,19%	3 160	2,79%
Rezorty celkem	40 802,48	100,00%	104 761,23	100,00%	113 131	100,00%

ZPBD - zdravotničtí pracovníci nelékaři způsobilí k výkonu zdravotnického povolání

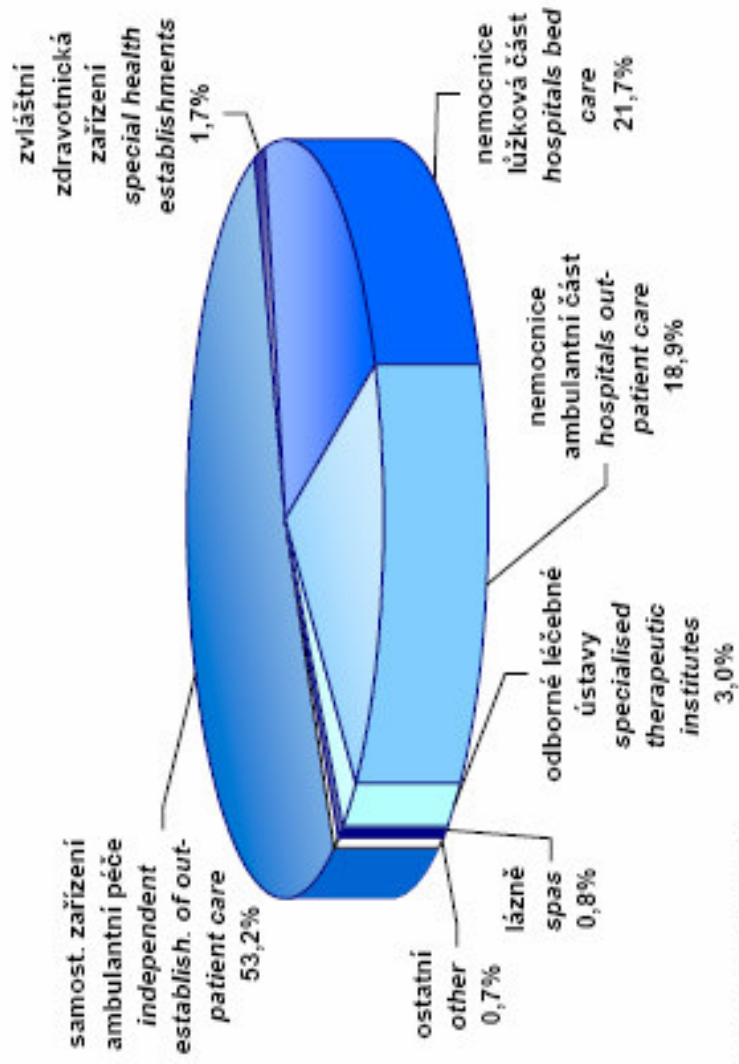
Pramen: ÚZIS ČR, Aktuální informace č. 9/2006

4.2.1 Evidenční počet zaměstnanců a zaměstnavatelé podle kategorií a krajů
Employees on payroll and employers by categories and regions

1/2

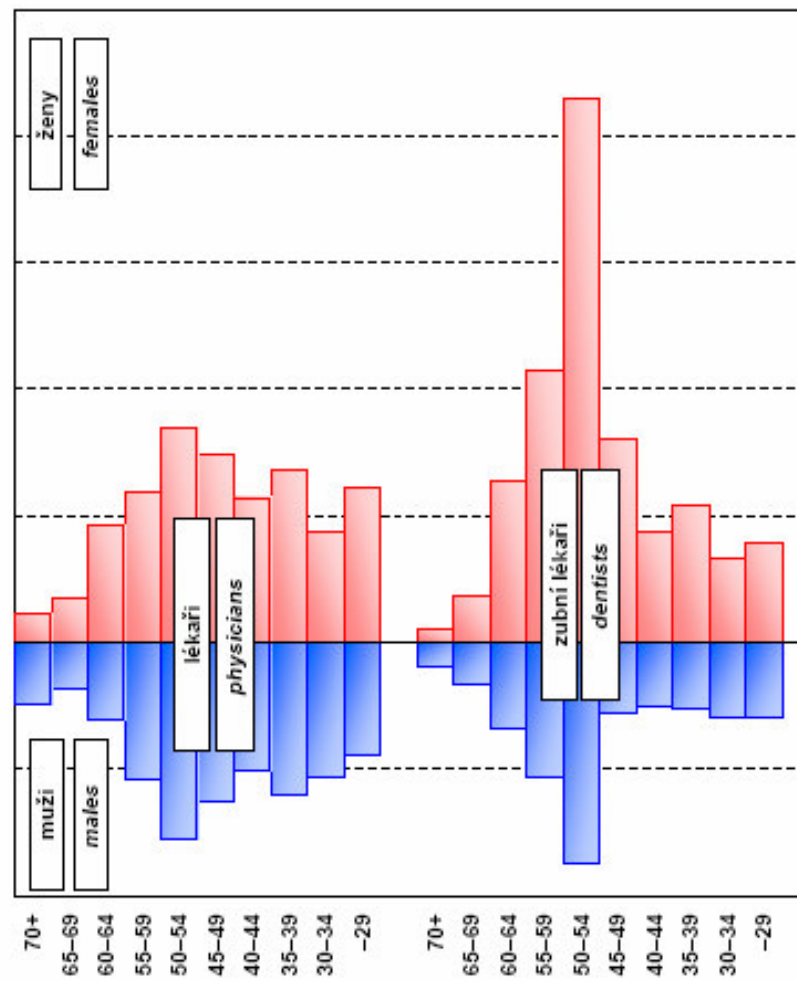
Území, kraj Territory, region	Evidenční počet zaměstnanců a zaměstnavatelé (přepočtený počet) Employees on payroll and employers (whole time equivalent)				
	lékaři physicians	zubní lékaři dentists	farmaceuti pharmacists	zdravotníci pracovníci nelékaři a odbornou způsobilostí (ZPBD) paramedical workers with professional qualifications (PWPO)	z toho: všeobecná sestry a porodní asistentky (SPBD) O.W.: general nurses and midwives
	absolutně / number				
Česká republika	34 436,55	6 595,01	5 583,32	104 385,92	81 798,07
Hl.m.Praha	7 051,44	1 221,82	871,73	18 765,73	14 602,56
Středočeský	2 894,98	529,64	479,31	8 645,95	6 742,78
Jihočeský	1 848,05	383,25	311,97	5 715,33	4 320,40
Plzeňský	1 961,09	400,74	263,29	5 965,59	4 619,43
Karlovarský	932,46	167,01	146,52	3 077,96	2 475,44
Ústecký	2 309,87	409,99	338,49	7 752,62	5 949,63
Liberecký	1 205,71	240,32	209,50	3 813,68	2 957,24
Královéhradecký	1 811,04	368,81	399,18	5 687,64	4 521,53
Pardubický	1 400,93	289,65	297,66	4 341,16	3 475,40
Vysočina	1 408,77	277,67	243,45	4 752,39	3 804,88
Jihomoravský	4 098,35	760,42	716,40	12 287,53	9 633,03
Olomoucký	2 177,48	414,83	341,20	6 441,38	5 136,47
Zlínský	1 570,64	386,58	318,62	5 124,54	4 020,74
Moravskoslezský	3 765,74	744,28	646,00	12 014,42	9 538,54

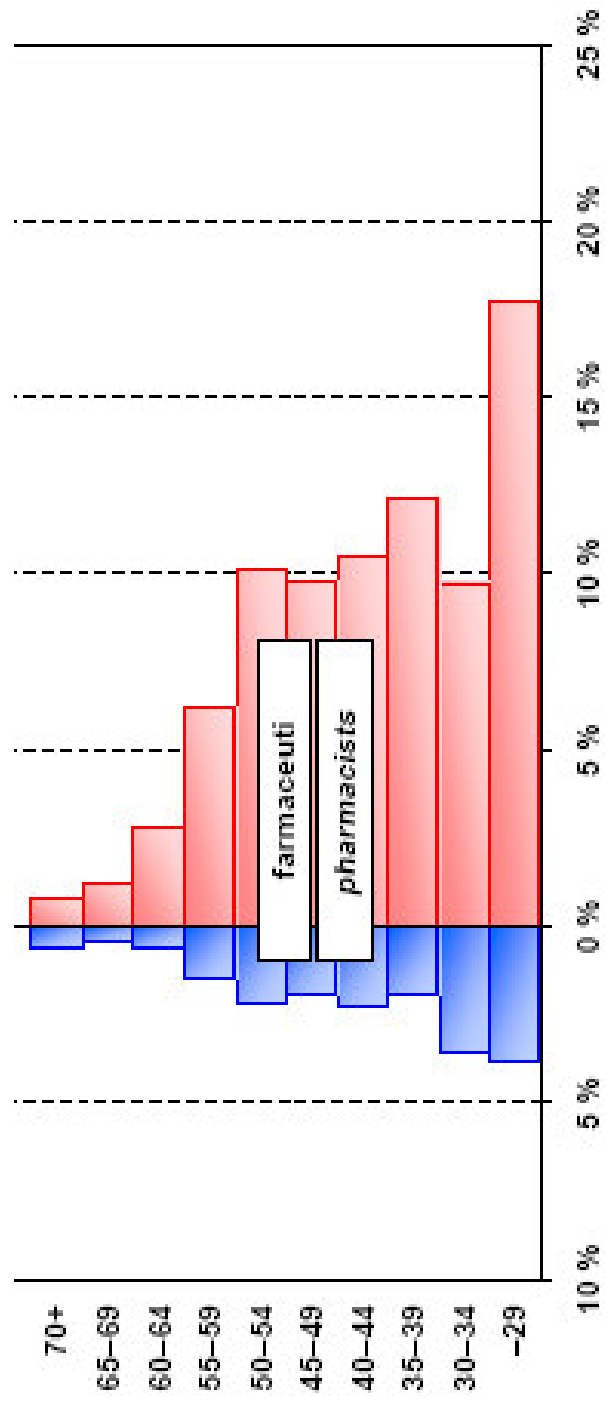
Struktura lékařů *) podle druhu zařízení
*Structure of physicians *) by type of establishment*



*) Včetně zubních lékařů

Věková struktura lékařů, zubních lékařů a farmaceutů *)
 Age structure of physicians, dentists and pharmacists*)





4.8.1 Studující a absolventi lékařských, zdravotně sociálních a farmaceutických fakult podle typu studia*)
*Students and graduates of medical, health and social care and pharmaceutical faculties by type of study *)*

Fakulta, typ studia	Faculty, type of study	Studující k 31.10.		Absolventi	
		celkem	z toho ženy	poprvé zapsání	z toho celkem ženy
Lékařské fakulty (bez oboru zubní lékařství)	Medical faculties (excl. stomatology)				
bakalářské studium	bachelor study	2 529	2 322	776	523
navazující magisterské studium	post-bachelor study	443	376	-	129
magisterské studium	master study	6 846	4 547	1 276	481
doktorské studium	doctoral study	2 156	923	-	62
Lékařské fakulty - obor zubní lékařství	Medical faculties - stomatology				
magisterské studium	master study	1 204	794	236	60
doktorské studium	doctoral study	37	9	-	1
Vysoké zdravotnické školy a fakulty					
bakalářské studium	bachelor study	2 232	1 948	916	442
navazující magisterské studium	post-bachelor study	296	271	-	105
magisterské studium	master study	272	253	39	102
doktorské studium	doctoral study	111	86	-	4
Farmaceutické fakulty	Pharmaceutical faculties				
bakalářské studium	bachelor study	243	226	74	35
navazující magisterské studium	post-bachelor study	30	28	-	-
magisterské studium	master study	1 604	1 394	313	238
doktorské studium	doctoral study	172	88	-	13

*) Bez cizinců; údaje Ústavu pro informace ve vzdělávání

*) Excl. foreigners; data of Inst. for Information on Education

3.1.3 Přehled zdravotnických zařízení v krajích Survey of health establishments in regions

1/5

Území, kraj Territory, region	Počet zařízení Establish- ments	Lékaři ¹⁾ (přep. počet) Physicians ¹⁾ (WTE)	ZPBD (přep. počet) PWPQ (WTE)	Lůžka Beds	Místa Places
Nemocnice (lůžková a ambulantní péče) Hospitals (bed and out-patient care)					
Česká republika	191	16 639,44	57 286,11	64 174	612
Hl. m. Praha	26	3 709,60	11 301,97	10 331	82
Středočeský	25	1 254,02	4 406,06	5 653	31
Jihočeský	10	861,16	3 090,13	3 641	58
Píseňský	10	912,36	3 022,61	3 433	35
Karlovarský	5	307,08	1 183,50	1 710	11
Ústecký	20	1 088,66	4 183,60	5 456	30
Liberecký	8	613,85	2 267,70	2 632	40
Královéhradecký	11	939,52	3 379,43	3 685	49
Pardubický	10	602,64	2 160,23	2 698	-
Vysočina	6	608,16	2 280,23	2 814	51
Jihomoravský	22	2 236,12	7 690,59	8 012	76
Olomoucký	9	1 026,05	3 409,23	3 594	43
Zlínský	11	660,64	2 453,98	3 152	35
Moravskoslezský	18	1 819,58	6 456,85	7 353	71

3.13 Lékárenská péče Pharmaceutical service

Území, kraj Territory, region	Farmaceuti (přepočtený počet) Pharmacists (WTE)	Farmaceutičti asistenti (přepočtený počet) Pharmacy lab. technicians (WTE)	Počet receptů Number of prescriptions	Počet poukázů Number of vouchers	Počet lékáren vč. OOVL No. of pharmacies incl. detached dep. of drug distribution	Počet výdejů zdravotnických prostředků ¹⁾ Number of medical device dispensaries ¹⁾
Česká republika	5 694,35	4 759,61	89 404 710	3 041 862	2 497	213
Hl.m. Praha	898,71	822,19	11 717 566	384 713	299	26
Středočeský	490,62	484,00	8 702 674	234 094	233	14
Jihočeský	317,95	263,43	5 288 769	166 277	171	14
Plzeňský	265,30	251,32	4 805 879	214 332	143	20
Karlovarský	148,12	132,28	2 445 754	66 615	84	15
Ústecký	343,85	437,16	6 511 085	187 704	187	21
Liberecký	214,32	154,32	3 598 867	121 756	101	16
Královéhradecký	405,03	189,11	5 107 707	175 358	156	4
Pardubický	299,10	209,82	4 267 376	142 870	135	4
Vysočina	244,78	215,48	4 210 531	122 335	112	6
Jihomoravský	724,87	588,56	10 600 516	497 149	296	19
Olomoucký	351,55	246,22	6 055 571	186 140	161	21
Zlínský	324,15	219,51	5 108 348	140 122	144	1
Moravskoslezský	666,00	546,21	11 004 067	402 397	275	32

¹⁾ Včetně odloučených pracovišť

¹⁾ Incl. detached units

Národohospodářská regulace

- Zákon o státním rozpočtu
- Právní úprava pojistného

Výdaje na zdravotnictví v ČR a jejich podíl na HDP

Rok	Celkem v mil. Kč	V % z HDP
1990	31 250	4,99
1991	39 520	5,24
1992	45 652	5,42
1993	73 062	7,16
1994	86 418	7,31
1995	102 664	7,00
1996	112 939	6,71
1997	120 655	6,66
1998	131 929	6,72
1999	136 440	6,56
2000	146 835	6,71
2001	161 300	6,86
2002	178 923	7,26
2003	195 155	7,57
2004	206 752	7,34
2005	215 584	7,20
2006	224 634	6,98

Veřejné a soukromé výdaje na zdravotnictví v ČR

rok	Veřejné výdaje					Soukromé výdaje	
	celkem	% (1990 =100)	v tom:		% z HDP	celkem	% (1990=1 00)
			veřejn é rozpoč ty	zdravotní pojišťovn y			
1990	30 052	100%	30 052	x	5,19%	1 200	100%
1995	93 309	310%	15 076	78 233	6,36%	9 354	780%
1996	102 400	341%	12 641	89 759	6,17%	10 540	878%
1997	109 033	363%	11 459	97 574	6,11%	11 721	977%
1998	119 267	397%	11 769	107 498	6,08%	12 662	1055%
1999	123 453	411%	13 128	110 325	5,93%	12 987	1082%
2000	130 958	436%	15 040	115 918	5,98%	13 726	1144%
2001	146 181	486%	15 045	131 136	6,21%	16 477	1373%
2002	155 136	516%	17 649	137 487	6,30%	17 840	1487%
2003	168 317	560%	20 581	147 736	6,53%	20 981	1748%
2004	175 685	585%	18 874	156 811	6,32%	22 414	1868%
2005	185 741	618%	17 323	168 418	6,39%	23 591	1966%
2006	199 193	663%	19 187	180 003	6,21%	25 441	2120%

Pramen: ÚZIS Praha

5.1 Veřejné výdaje na zdravotnictví *)

*Public expenditure on health services *)*

	Absolutně (v mil. Kč) Amount (mill. CZK)		z toho neinvestiční	Na 1 obyvatele (v Kč) Per 1 inhabitant (CZK)	
	celkem	z toho neinvestiční		total	o.w.: non- -investment
Státní a územní rozpočty	19 187	12 499	1 869	1 217	
v tom: státní rozpočet	10 988	7 124	1 070	694	
územní rozpočty	8 199	5 375	799	524	
Zdravotní pojišťovny	180 011	174 485 ¹⁾	17 534	16 995 ¹⁾	
Celkem	199 198	186 984	19 402	18 213	
Celkem 1995	93 309	81 842	9 032	7 922	
Celkem 2000	132 962	119 917	12 943	11 674	
Celkem 2005	191 356	175 099	18 698	17 109	

5.5 Vývoj objemu distribuovaných léčivých přípravků

Trend of the volume of distributed medicaments

	Rok Year						
	1995	2000	2002	2003	2004	2005	2006
v mld. Kč in thousand mill. CZK	25,636	38,392	48,032	52,216	56,990	64,570	58,970
v DDD/1000ld in DDD/1000ld	912,1	1 179,9	1 316,8	1 379,2	1 398,2	1 576,5	1 459,8

Zdroj dat: Státní ústav pro kontrolu léčiv

Source of data: State Institute for Drug Control

Regulace uvnitř odvětví

- Dohodovací řízení o úhradách
- Vyhlášky MZ ČR

5.7 Příjmy a výdaje zdravotních pojišťoven *)

*Returns and expenditure of health insurance corporations *)*

Základní ekonomické ukazatele Basic financial indicators	Absolutně v mil. Kč Amount in mil. CZK	Podíl v % Proportion in %	Index (2005 = 100) Index (2005 = 100)
Příjmy celkem Returns total	182 833	100,0	108,3
z toho: tržby z pojistného o.w.: premiums	139 399	76,2	106,7
z toho: o.w.:			
za osoby v prac. poměru for persons employed or	124 682	68,2	106,4
nebo obdob. poměru similarly engaged for work			
za osoby samostatně for self-employed persons	12 003	6,6	110,5
výdělečně činné			
Výdaje celkem Expenditure total	180 011	100,0	106,9
z toho: na zdravotní péči o.w.: on health services	174 485	96,9	107,3
Saldo příjmů a výdajů Balance of returns and expenditure	2 822	x	x

5.8 Struktura nákladů zdravotních pojišťoven na zdravotní péči *) Structure of costs of health insurance corporations on health care *)

Druh zdravotní péče	Type of health care	Náklady / Costs		
		v mil. Kč in mill. CZK	podíl v % proportion in %	index (2005 = 100)
Celkem	Total	167 566	100,0	102,2
v tom :	incl. :			
ambulantní péče	out-patient care	39 598	23,6	104,6
z toho: praktických lékařů	o.w.: general practitioners	8 200	4,9	107,8
stomatologická péče	stomatological care	8 454	5,0	98,3
specializ. ambul. péče	special out-patient care	13 993	8,4	112,9
ústavní péče	in-patient care	83 688	49,9	109,3
léky vydané na recepty a zdravot. prostředky vydané na poukazy	prescribed medicaments and medical aids	38 440	22,9	92,1
ostatní výše nespecifik. péče ¹⁾	other, not specified ¹⁾	5 840	3,5	74,8

**5.10 Průměrné náklady zdravotních pojištěnců na zdravotní péči
na 1 pojištěnce podle věku a pohlaví v roce 2005**
*Average health care costs of Health Insurance Corporations
per 1 insured person by age and sex in 2005*

Věková skupina Age group	Průměrné náklady na 1 pojištěnce v Kč Average costs per 1 insured person in CZK			
	muži males		ženy females	
	absolutně	index (2000 = 100)	number	index (2000 = 100)
0-4	13 417	129,4	11 747	128,1
5-9	8 004	148,9	7 123	141,0
10-14	7 680	138,0	7 511	138,7
15-19	6 637	127,0	8 310	132,3
20-24	5 820	123,5	8 350	120,1
25-29	6 423	126,0	11 143	134,7
30-34	7 144	135,9	11 283	142,9
35-39	8 007	140,2	11 330	141,9
40-44	9 485	135,3	12 053	133,3
45-49	12 591	137,2	15 074	133,6
50-54	17 328	141,5	18 397	131,4
55-59	22 838	143,5	20 905	137,6
60-64	28 487	161,4	24 603	144,5
65-69	34 370	166,8	29 150	144,6
70-74	42 482	172,4	35 192	155,0
75-79	45 931	170,2	38 708	153,4
80-84	46 067	160,6	40 665	143,9
85+	43 380	177,2	42 736	154,7
Průměr / Average	14 910	153,6	17 076	144,5

Nově pořízený DHM

Zdravotnická zařízení	ukazatel	Počet	Hodnota nově přiznaného DHM							
			celkem	vlastní zdroje	úvěry	příspěvky SF	příspěvky dle smluv	dotace od zřizovatele	dary a sbírky	FKSP
Nemocnice	mil. Kč	186	6 125	2 858	145	496	20	2 297	307	2
	%		100,00%	46,66%	2,37%	8,10%	0,33%	37,50%	5,01%	0,03%
LDN	mil. Kč	24	31	10	0	0	0	18	3	0
	%		100,00%	32,26%	0,00%	0,00%	0,00%	58,06%	9,68%	0,00%
Vybraná zařízení ambulantní péče	mil. Kč	134	142	111	14	8	0	6	3	0
	%		100,00%	78,17%	9,86%	5,63%	0,00%	4,23%	2,11%	0,00%

SF - státní fondy

Pramen ÚZIS
Praha

Problémy řízení

- Hospodářsko-právní postavení zdravotnických zařízení
- Regulace – je jí příliš nebo málo
- Vynutitelnost regulace